

Was sollte man können, um in einer AWG zu leben?

Grundsätzlich kann jeder in einer AWG leben.

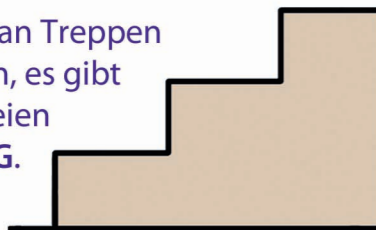
Wichtig ist aber, dass man immer freundlich zu den Mit-Bewohnern ist.

Auch wenn man mal Streit hat.

Wenn man in einer AWG leben will, muss man:

- Selbst- ständig Aufstehen und sich für die Arbeit fertig machen.
- Selbst- ständig die Medizin einnehmen.
- Selbst- ständig mit dem Bus oder zu Fuß zur Werk- statt kommen.
- mit Unter- stützung oder ohne das Zimmer und das Bad reinigen.
- den Küchendienst erledigen

Wichtig ist, dass man Treppen steigen kann. Denn, es gibt keinen barriere- freien Zugang in die AWG.



In der AWG gibt es Regeln.

An diese muss man sich halten.

Die Regeln hängen auch an der Tür in der AWG.



Bei Fragen rufen Sie uns an.



Oder schreiben Sie uns.

Der Kontakt ist:

Adresse:
Willy- Brandt- Straße 14
08209 Auerbach

Telefon:
0 37 44 1 88 06 0

E-Mail:
haus-brandtstrasse@diakonie-auerbach.de

www.diakonie-auerbach.de



Außen Wohn Gruppe

Das sind wir.

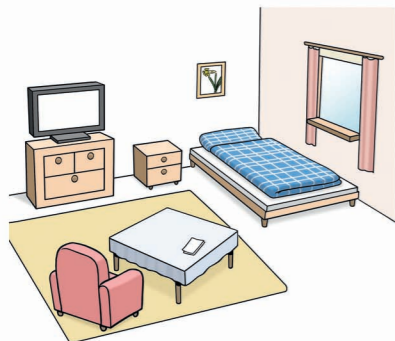


Außen- wohngruppe Willy- Brandt- Straße

Dieser Flyer enthält Informationen für eine **Außen-wohn- gruppe** der Di-a-ko-nie Auerbach.

Die Abkürzung für **Außen- wohn- gruppe** ist **AWG**.

- In einer **AWG** sind der Aufbau und die Abläufe anders als in einem Wohnheim.
- In einer **AWG** wohnen Menschen mit Be- einträchtigung selbst- ständiger als in einem Wohnheim.
- Ziel einer **AWG** ist es, dass Bewohner so selbst- ständig leben, dass Sie irgendwann ganz alleine wohnen können.
- Eine **AWG** ist eine Wohn- Gemeinschaft. Das heißt die Bewohner teilen sich eine Wohnung.
- Jeder hat aber sein eigenes Zimmer.



Die Di-a-ko-nie hat 2 **Außen-wohn- gruppen**.

Die **Außen- wohn- gruppen** gehören zu unserem Wohnheim in der Willy-Brandt-Straße. Sie befinden sich in Miet- Wohnungen in Auerbach.

- In einer Miet-wohnung zahlt der Bewohner **Miete** an den Besitzer.
- Eine **Miete** ist Geld.
- Durch die **Miete** darf der Bewohner in der Wohnung leben.



Es gibt Unterschiede zwischen einem Wohnheim und einer **AWG**.

In einem Wohnheim werden die Bewohner jeden Tag betreut.

Auch in der Nacht.

Auch am Wochenende und an Feiertagen.

Ein Wohnheim ist ein eigenes Gebäude.

In einem Wohnheim wohnen 10 bis 12 Personen zusammen.

In einer **AWG** werden die Bewohner von Montag bis Freitag zwischen 15 und 21 Uhr betreut.

Am Wochenende zwischen 11:30 und 19:30 Uhr.

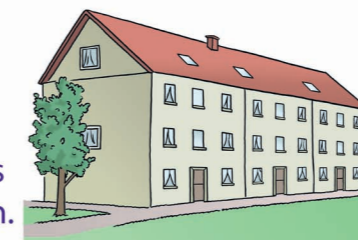
In einer **AWG** wohnen 7 bis 8 Personen zusammen.

Die Wohnungen sind oft in großen Häusern mit vielen weiteren Wohnungen.

Die Häuser sind zum Beispiel:

- Wohn- blöcke

In den Häusern gibt es viele andere Nachbarn.



Im Wohn- heim und in einer **AWG** bekommen die Bewohner Unter- stützung.

Die Bewohner der **AWG** werden von Mit- arbeitern des Wohnheims unterstützt.

Zum Beispiel helfen die Mitarbeiter:

- bei der Zubereitung und bei der Wahl von Mahlzeiten.
- beim Einkaufen.
- beim Ver- ein- baren von Arzt- Terminen.
- bei alltäglichen Aufgaben im Haushalt.
- bei der Gestaltung der Freizeit und der Wochen- enden.
- bei der Planung von Urlaub.
- bei der Körperpflege.

